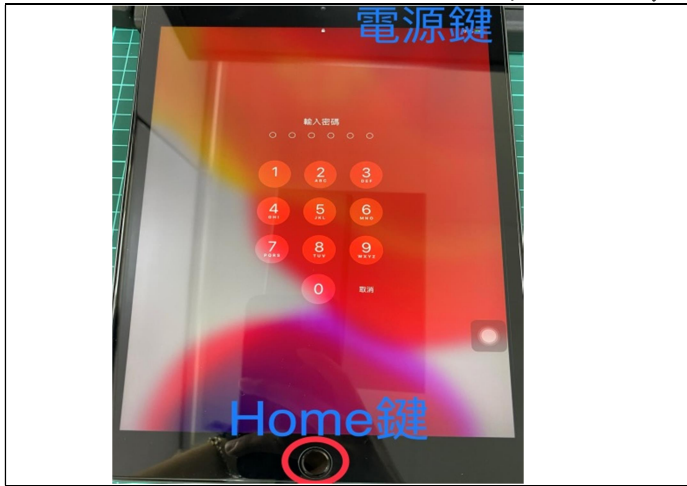


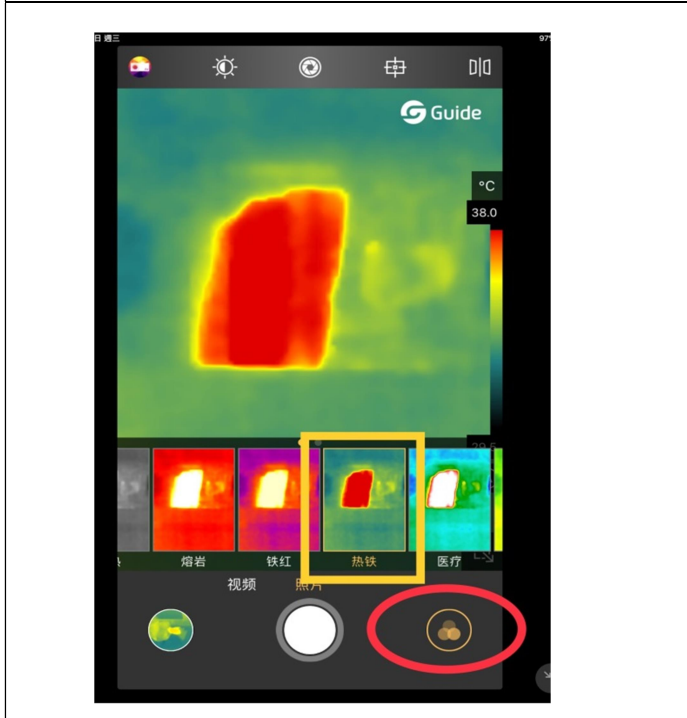
熱顯像儀操作說明



1. 電源鍵開機按 Home 鍵輸入密碼「221812」



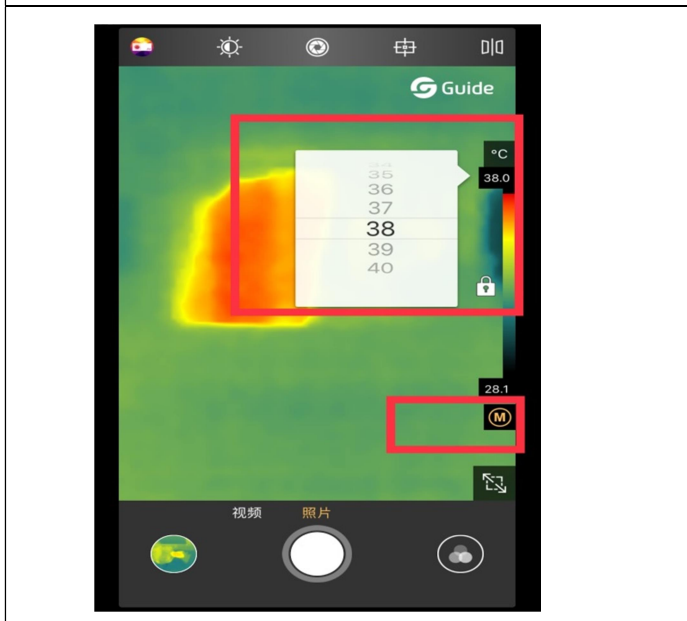
2. 裝上熱像儀開啟"APP"，點選"允許"進入程式



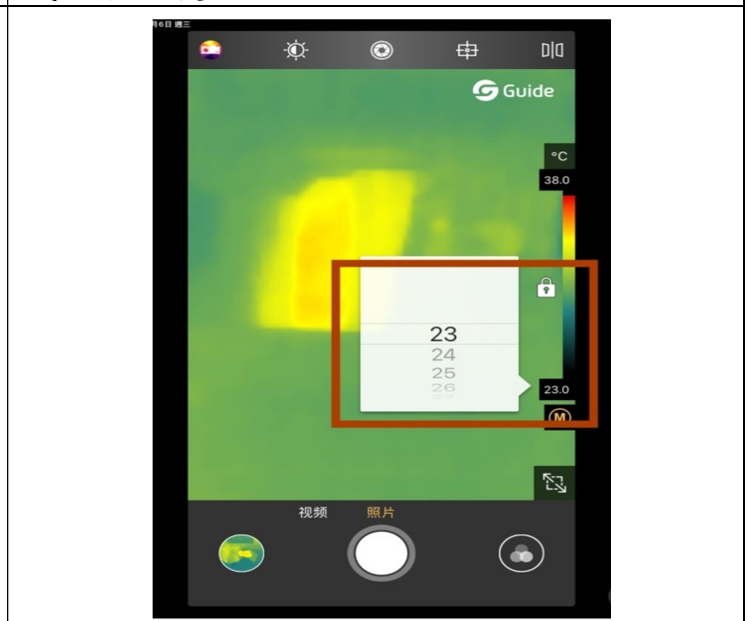
3. 濾鏡選擇"熱鐵"模式



4. "A 模式" 偵測熱源溫度範圍，如太陽光或人體溫度



5. "A 模式" 偵測完畢，選擇" M 模式" 並設定最高溫度 38°C



6. 低溫偵測選擇"最低溫度"，即完成設定。7. 調對比度